

換気を習慣付けするための CO2 測定器「換気やるゾウ」

換気  
やるゾウ  
習慣

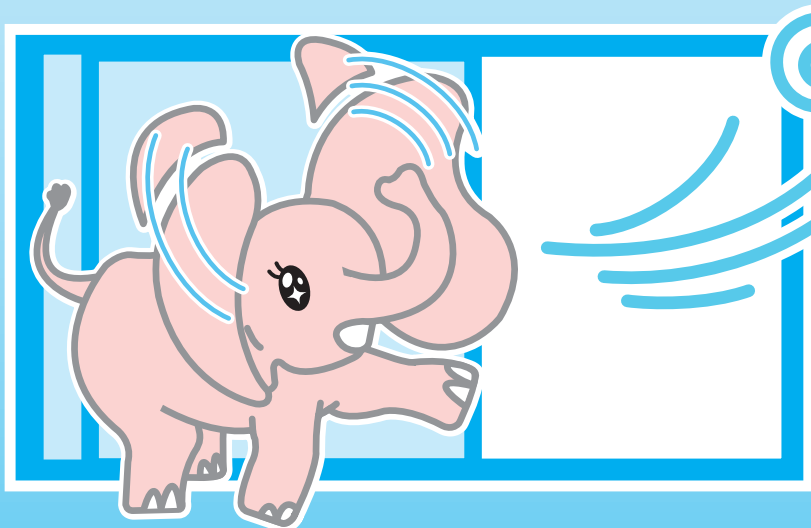


# 換気やるゾウ

光が赤になったら換気のサイン



※バッテリーは搭載しておりません。コンセントからの給電式です。



小売希望価格 9,800 円 (税別)

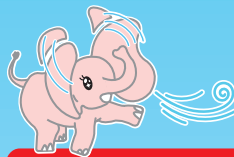


品名：換気やるゾウ 型番：KYZ-135

PAT (特許) 出願中

KOD AKATSUKI MFG.CO.,LTD.

# 換気習慣



PAT (特許) 出願中

# 換気<sup>かんき</sup> やるゾウ

換気を習慣付けするための CO2 測定器「換気やるゾウ」

## ご使用方法

- ①ご使用の前に設置されます空間の換気を十分に行ってください。
- ②製品本体を壁などに設置してください。設置高さは目線の高さ(床面から約1.5m)を基準に設置してください。設置の際は背面の固定穴を利用するなど、本体が落下しないように固定してください。
- ③製品底部のダイヤルを調整のうえCO2濃度の閾値(しきいち)を設定してください。1目盛り100ppmとなります。調整には精密ドライバーの $\ominus 3\text{mm}$ 以下をご使用ください。
- ④付属のコード(USB-Cタイプ)を本体とACアダプター(USB-A)に取り付けてください。
- ⑤ACアダプターをコンセントに挿し、製品本体のLED表示が点灯していることを確認してください。電源を接続し通電すれば運転状態になります。
- ⑥電源がONになり約20分間で設置場所のCO2濃度を測定し、基準値が自動的に設定されます。③で設定した閾値は基準値に対してのCO2濃度の幅となります。

## 閾値(しきいち)の設定方法について

- ①閾値とは、基準値(電源を入れてから約20分後のCO2濃度)に対して、換気を促すLEDの点灯(赤色)までの幅を指します。
- ②閾値は、製品底部のダイヤルで設定ができます。ダイヤルを回す場合は、精密ドライバーの $\ominus 3\text{mm}$ 以下をご使用ください。
- ③閾値は、1目盛り100ppmとなります。例えば、4に設定した場合は基準値プラス400ppmが換気を促すLEDの点灯(赤色)までの幅となります。
- ④閾値の数値は、ご使用されます空間の広さに対して、ご利用の人数などに合わせて適切な数値に設定をしてください。

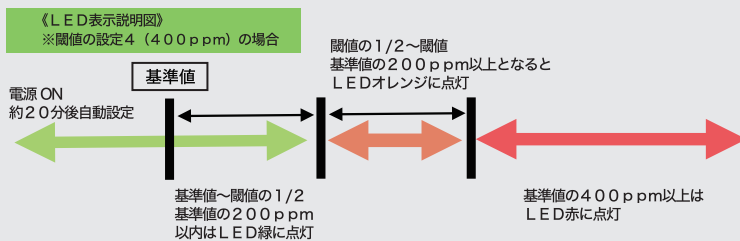


## LED表示色について

基準値+閾値の1/2以下      基準値+閾値の1/2以上      基準値+閾値以上



上記の順でLEDは点灯します。LEDが赤色に点灯しましたら、LEDが緑色になるまで設置場所の換気を十分に行ってください。本製品を設置の際は、正確な基準値を設定するため換気された状態で設置してください。CO2濃度の高い状態で電源をONにした場合、基準値が高く設定されますので、正しい運用ができない可能性があります。



## 警告

- 本製品は生活環境におけるCO2濃度をモニターするための機器です。酸素濃度の低い場所での本製品の設置や環境管理は危険ですので絶対にしないでください。
- CO2センサは精密機器の為、落下などにより製品へ強い衝撃を加えた場合、正しい測定ができなくなる可能性がありますのでご注意ください。
- 本製品は換気を促進するための測定器であり、ウイルスなどの感染や酸欠を防止する効果はございません。万一事故や感染など発生し人体や設置環境に影響があった場合も一切責任は負えませんのでご了承ください。
- 空間全域のCO2濃度を測定するものではなく、機器周辺を測定するものです。広範囲で使用する場合は、周辺環境によって測定値は変動します。また、その場合は複数台を設置されますことを推奨いたします。
- 本製品をご使用の場合、ACアダプターのプラグに埃やゴミなどがつかないように小まめに掃除してください。埃などが溜まると火災や感電の原因となりますので十分に注意してください。
- 感電の恐れがありますので小児には使用させないでください。
- 本製品を分解、改造しないでください。感電、やけど、けがの原因となることがあります。
- 乳幼児の手の届かないところで使用、保管してください。感電、やけど、けがの原因となることがあります。

## 注意

- 防水、防滴構造ではありませんので、屋外や高温な場所への設置は故障の原因となります。
- 直射日光、高温、高湿、気温差、静電気、磁気、電磁波、ホコリなどのある場所に設置された場合、電子回路の故障の原因となります。
- 本製品に殺虫剤をかけたり、シンナー、ベンジンで拭いたりしないでください。発火、変形、故障の原因となります。
- 水、液体、異物(金属片など)が本体内部に入ると、火災、感電の原因となります。この場合は、ACアダプターのプラグをコンセントから抜き、お買い上げの販売店または、弊社にご連絡ください。

【お問い合わせ先】

 **AKATSUKI MFG.CO.,LTD.**

**株式会社 アカツキ製作所**

〒623-8558 京都府綾部市井倉新町石風呂53番地  
TEL 0773-42-1001 FAX 0773-42-2043  
e-mail info@kod-level.co.jp HP <https://www.kod-level.co.jp>

